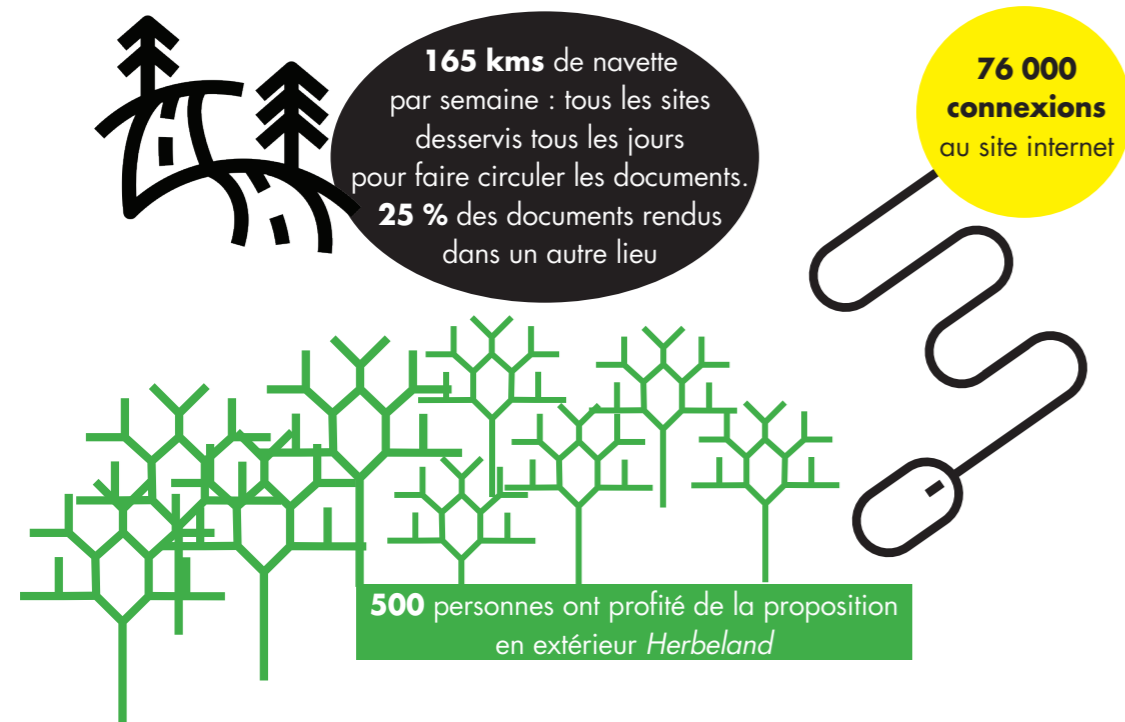
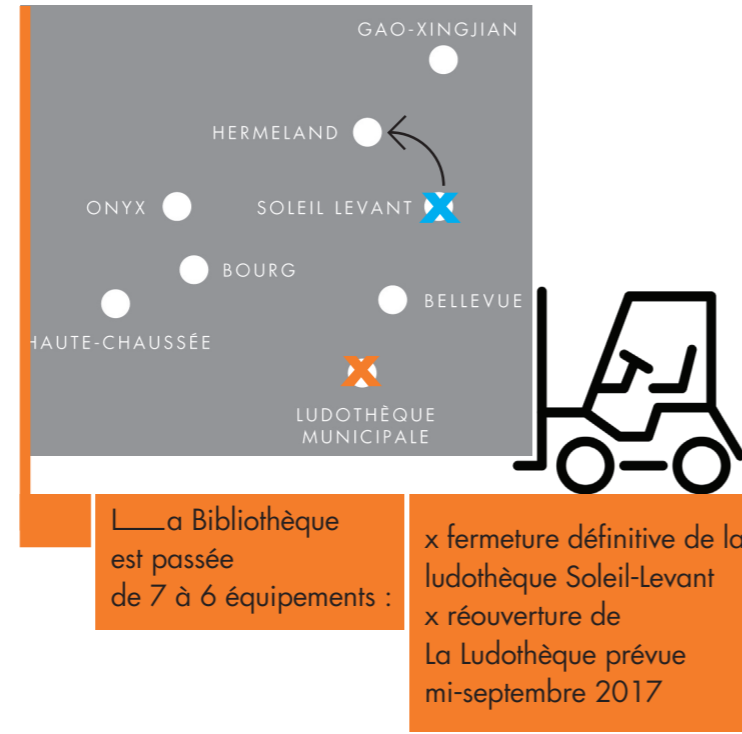
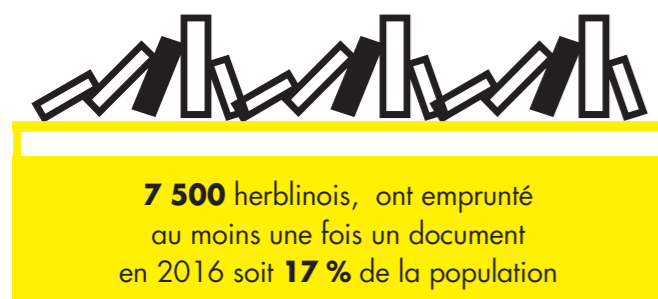
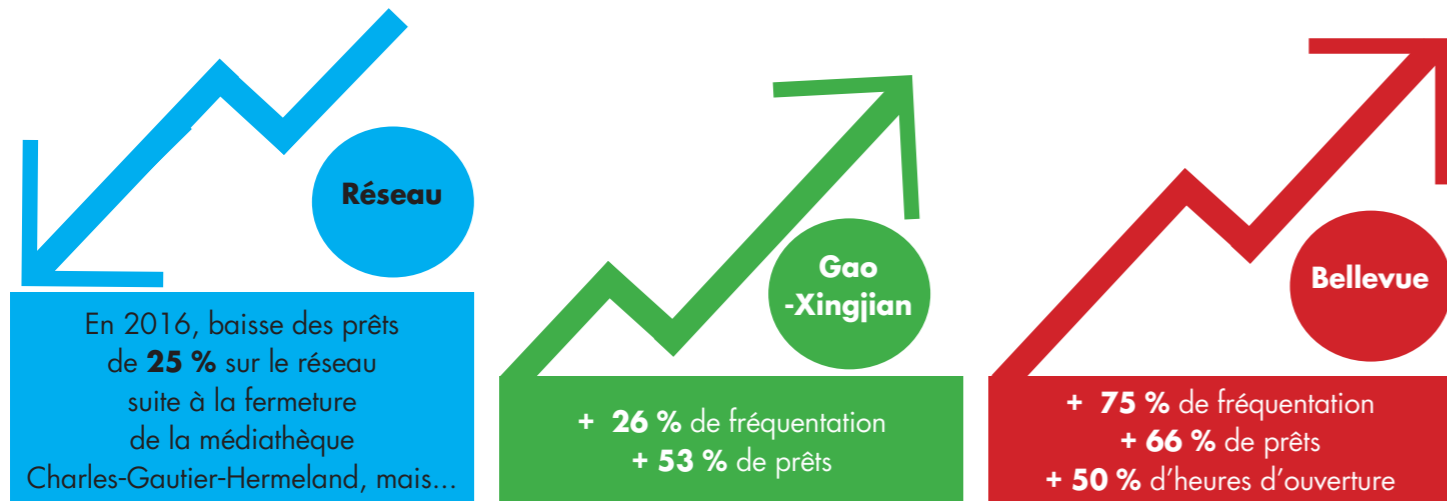


Que s'est-il passé en 2016 ?



2016 une année pour se réinventer

La Bibliothèque continue à voir ses équipements se renouveler d'année en année afin **d'offrir des services de qualité dans chacun des grands quartiers de la ville tout en rationalisant son patrimoine et ses moyens.**

Ainsi après l'ouverture de la bibliothèque Bellevue à l'Est en 2010, celle de la médiathèque Gao-Xingjian au Nord en 2013, **c'est au tour de la médiathèque centrale Hermeland d'être rénovée et rebaptisée** à sa réouverture en honneur au Maire qui l'a portée : la « nouvelle » médiathèque Charles-Gautier-Hermeland est ainsi apparue le 24 septembre 2016.

Puis, ce sera au tour de La Ludothèque Municipale de fermer ses portes pour, elle aussi, se refaire une beauté au cours de l'année 2017. Et se dessine déjà, pour septembre 2019, le projet de la future médiathèque Bourg qui rassemblera une offre de jeu actuellement couverte par la petite ludothèque de la Haute-Chaussée avec laquelle elle fusionnera.

Ainsi, **au terme du mandat, l'équipement le plus ancien du réseau aura seulement 10 ans** et La Bibliothèque se composera de 5 équipements offrant aux 4 coins de la ville un service de qualité assurant la transmission des savoirs, de la diversité culturelle, du loisir, et un accompagnement à l'éveil citoyen au travers d'une collection hybridant les supports traditionnels et le jeu, ainsi que des ressources et des services numériques accessibles, pour certains, à distance.

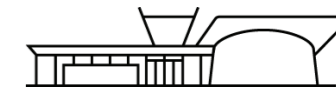
L'année 2016, marquée par de lourds travaux de requalification, est donc une année particulière pour évaluer l'action de La Bibliothèque. Les 9 mois de fermeture de la médiathèque Charles-Gautier-Hermeland nous auront permis **d'améliorer significativement le service rendu à l'utilisateur.**

Les évolutions fonctionnelles ont été saluées par les usagers dès la réouverture : plus de zones **de confort et de convivialité**, davantage de zones dévolues aux enfants, aux familles et au séjour ; mais également de nouveaux services : le prêt des œuvres, l'automatisation des retours 24/24, l'introduction du jeu, un renforcement de la circulation de tous les documents sur le réseau...

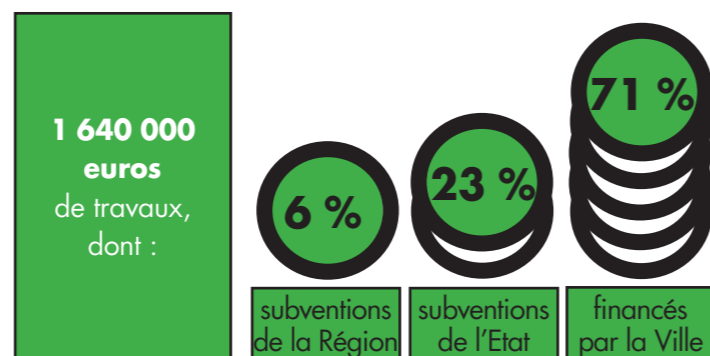
En 2016, La Bibliothèque a donc affirmé encore sa capacité de **renouvellement, d'adaptation et d'innovation.** Un leitmotiv qu'elle défend comme une identité poreuse à l'air du temps !



2016 : plein phare sur la Médiathèque Charles-Gautier-Hermeland



✕ Les travaux ✕



✕ Pendant les travaux ✕

